

Mouse anti-GST Monoclonal antibody (Cat:RGG2030)

(小鼠抗 GST 单克隆 IgG 抗体)

背景

为了提高重组蛋白表达量、可溶性并方便其纯化,各种蛋白标签通常被添加在重组蛋白的 N 端或 C 端。日本血吸虫谷胱甘肽硫转移酶 (Glutathione S-Transferase, GST) 是最常用的蛋白标签之一,它常见于 pGEX 系列载体。该标签不仅可大幅度改善重组蛋白可溶性,并且纯化方便。GST 单克隆抗体可用于 GST 标签蛋白检测以判断重组蛋白表达及纯化情况。

免疫原

表达、纯化 pGEX 系列载体 GST 蛋白。

特异性

小鼠抗 GST 单克隆 IgG 抗体推荐用于重组蛋白 GST 标签检测,不管 GST 位于重组蛋白 N 端或者 C 端。

来源

小鼠腹水

纯化

Protein 亲和层析纯化。

浓度

1mg/ml

规格

20ul

应用

Western Blot 1:3,000-1:50,000
ELISA 1:5,000-1:200,000
最优稀释比例依不同实验具体情况而定。

缓冲液

10mM PBS , 50%甘油, pH7.4

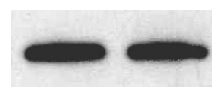
保存

-20℃保存,避免温度剧烈变化。

说明

小鼠抗 GST 单克隆 IgG 抗体仅供研究使用,禁止用于诊断及体内实验。

范例



A B

Recombinant protein(20ng/lane) with GST tag on C terminal(A), N terminal(B) expressed in E. coli and detected by Western Blot with Anti-GST at dilution of 1:20000.